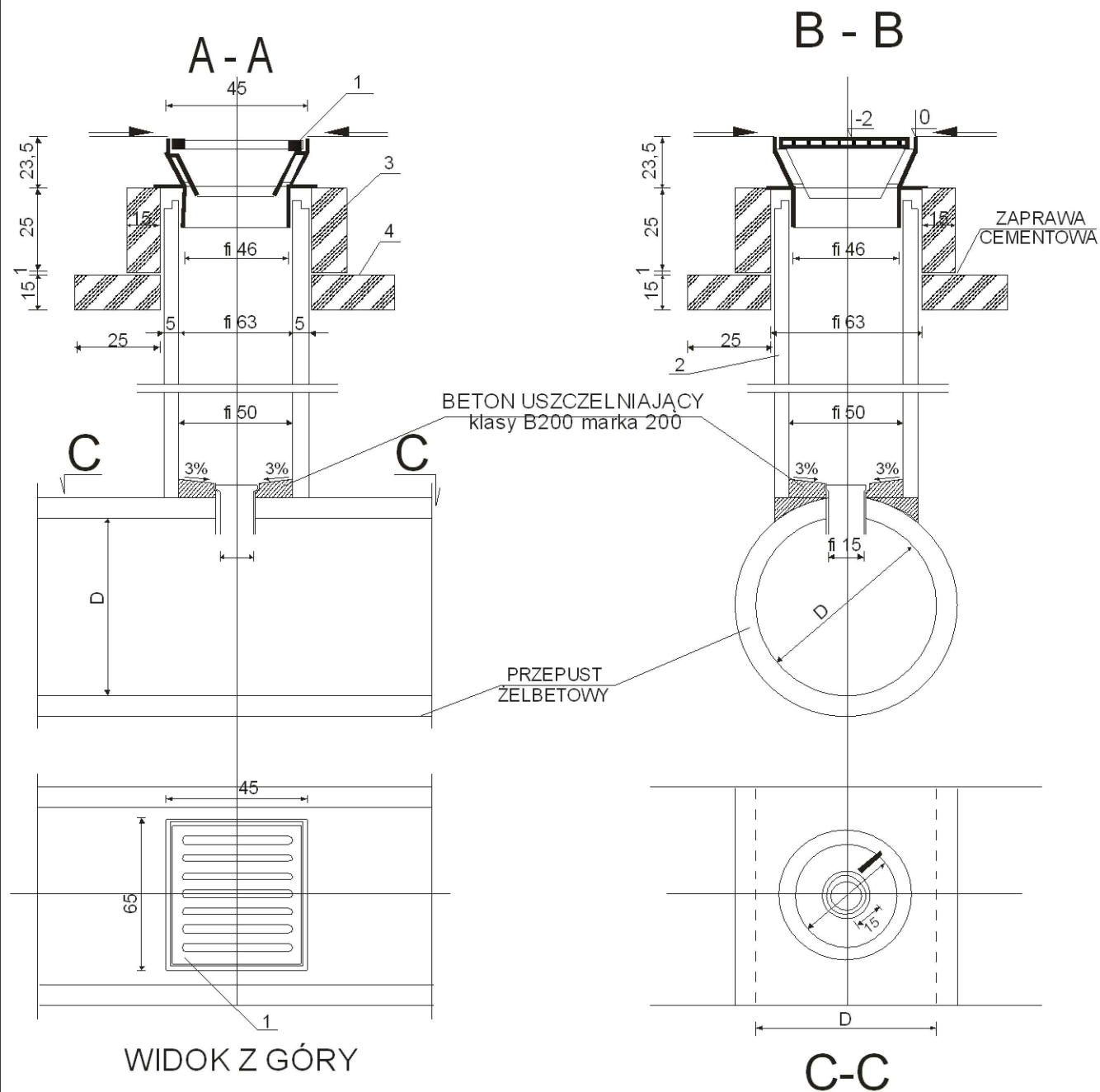


STUDZIENKA ŚCIEKOWA Z PREFABRYKATÓW NAD PRZEPUSTEM

SKALA 1:25




ZASTOSOWANIE:

1. Do odprowadzenia wód opadowych z korony drogi lub ulicy
2. W przypadku usytuowania wpustu bezpośrednio nad przepustem D

MATERIAŁY:

- 1 - wpust uliczny przejazdowy typ ciężki wg PN/H-74081
- 2 - kręgi betonowe średnicy 50 cm z betonu żwirowego klasy B250 /marka 250/, wys. 30 cm lub 50 cm wg KB1-22.2.6./6/
- 3 - pierścień żelbetowy fi 62 cm z betonu wibr. klasy B200 /marka 200/, stal zbroj.
- 4 - płyta żelbetowa fi 62/11 cm z betonu wibr. klasy B200 /marka 200/, stal zbroj.
- 5 - rura kamionkowa fi 15 cm, dług. 30 cm z kielichem

ADAPTACJA KARTY KPED nr 02.14

BIURO PROJEKTOWE: "Projektowanie i Nadzór Budownictwa Drogowego - mgr inż. Zbigniew Ciepliński" 25-421 KIELCE ul. G. Morcinka 25C, tel./fax (041) 315 48 05				INWESTOR: ZARZĄD DRÓG POWIATOWYCH WE WŁOSZCZOWIE ul. JĘDRZEJOWSKA 81 29-100 WŁOSZCZOWA	
Obiekt : "Przebudowa drogi powiatowej nr 0297T Moskorzew - Dzierzgów, odcinek o długości 6177,29 m"					
RYSUNEK: Rysunek studzienki ściekowej nad przepustem				RYS. NR 4.1	
STANOWISKO	IMIĘ I NAZWISKO	NR UPRAW.	DATA	PODPIS	
Projektant	Krzysztof Borkiewicz	KL- 168/94	VI-2018		
Opracowujący	mgr inż. Zbigniew Ciepliński	45/85	VI-2018		
Sprawdził	inż. Andrzej Harmala	KL- 68/94	VI-2018		
BRANŻA Drogowa	STADIUM Projekt budowlany	ROK OPR. 2018	NR UMOWY		EGZ. SKALA 1 : 50